

JEP

Zvláštní režim DPH
pro obchodníky s použitým zbožím

Jednoduchá evidenční pokladna

- ▶ Jednoduchá na obsluhu, ale s pokročilými funkcemi.
- ▶ Minimální pořizovací náklady, žádné udržovací poplatky.
- ▶ Nativní aplikace pro Windows, umožňující splnit podmínky zákona o elektronické evidenci tržeb 112/2016
 - drobným podnikatelům, neplátcům DPH
 - plátcům DPH



Použití zvláštního režimu DPH

- ▶ Použití je vymezeno v § 90 Zvláštní režim pro obchodníky s použitým zbožím, uměleckými díly, sběratelskými předměty a starožitostmi zákona č. 235/2004 Sb. – zákona o dani z přidané hodnoty.
- ▶ Týká se plátců DPH obchodujících s vymezeným zbožím.
- ▶ Způsob a možnost využití konzultujte s Vaším daňovým nebo účetním poradcem.

Zvláštní režim DPH v pokladní aplikaci

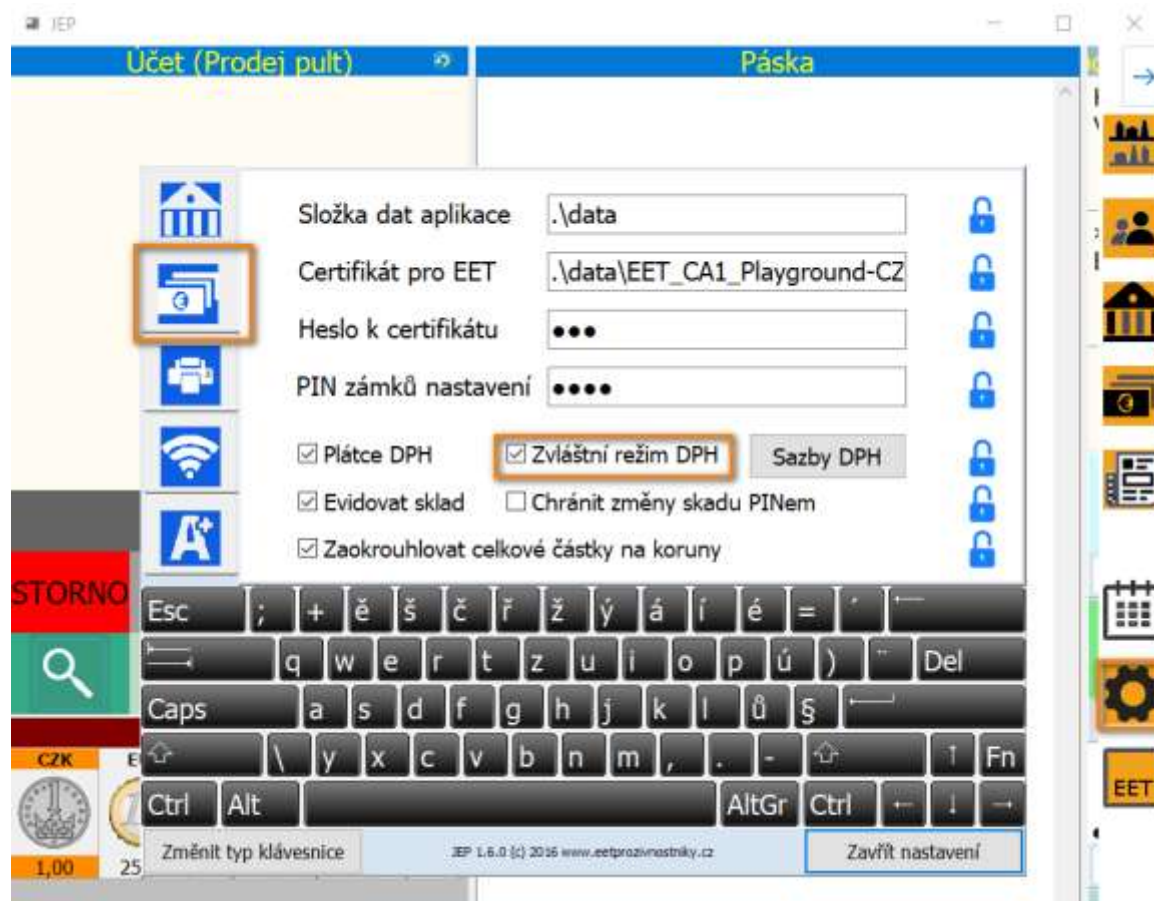
- ▶ Základem daně je pouze přírážka, nikoliv vlastní cena zboží.
- ▶ Daňový doklad vystavený zákazníkovi obsahuje pouze celkovou částku včetně DPH bez rozepsání na základ daně a DPH.
- ▶ Na dokladu musí být uvedeno sdělení, že byl použit zvláštní režim.
- ▶ Základ daně a daň se rozepisuje pouze u služeb a zboží vytvořených vlastní činností, které jsou poskytovány současně se službami podle zvláštního režimu – na účtence mohou být současně položky v normálním i ve zvláštním režimu.

Zvláštní režim DPH v elektronické evidenci tržeb

- ▶ V případě tržeb evidovaných ve zvláštním režimu, je součástí datových zpráv atribut použité zboží v příslušné sazbě DPH.
- ▶ Dle metodiky Finanční správy v případě prodeje použitého zboží (plátcem DPH) bude pro zjednodušení vždy vyplněna pouze jedna položka: **Celková částka v režimu DPH pro prodej použitého zboží** (se základní ev. první či druhou sníženou sazbou), zahrnující jak pořizovací cenu použitého zboží, tak příslušnou přírážku (celou prodejní cenu).

Nastavení zvláštního režimu DPH

V nastavení aplikace je Zvláštní režim DPH možné zapnout pouze při současném nastavení Plátce DPH.



Aktivací zvláštního režimu DPH umožníte prodej použitého zboží.

Použití zvláštního režimu DPH

- ▶ Pokud povolíte v nastavení aplikace zvláštní režim DPH, zobrazí se v prodejním dialogu namísto tlačítka Zapsat tlačítka dvě – **Použité zboží** a **Nové zboží**.
- ▶ Tlačítko **Nové zboží** použijte pro běžný prodej v normálním režimu DPH, tlačítko **Použité zboží** pro prodej ve zvláštním režimu.
- ▶ Při prodeji použitého zboží stejně jako při běžném prodeji nejprve zvolte sazbu DPH.

Prodej pult

použité zboží

Počet ks	Cena za kus	DPH	Cena celkem
1	1200	21	1,00



Počet kusů	7	8	9	Oprava
Cena za kus	4	5	6	
Změna názvu	1	2	3	+/-
Sazba DPH	0	0	,	

Zrušit	Použité zboží	Nové zboží
--------	---------------	------------

Použití zvláštního režimu DPH

- Po stisknutí tlačítka **Použité zboží** je zobrazen dialog umožňující vložení pořizovací ceny:

Počet kusů	Cena za kus	DPH	Cena celkem
1	1200	21	1,00

Počet kusů	7	8	9	Oprava
Cena za kus	4	5	6	
Změna názvu	1	2	3	+/-
Sazba DPH	0	0	.	

Zrušit Použité zboží Nové zboží

Zvláštní režim DPH

Zvláštní režim podle ustanovení § 90 DPH může použít obchodník při dodání použitého zboží, uměleckého díla, sběratelského předmětu nebo starožitnosti, pokud toto zboží obchodníkovi dodala v rámci obchodování na území Evropské unie: osoba nepovinná k dani nebo od daně osvobozená, tuzemský neplátce DPH, jiný obchodník také ve zvláštním režimu, nebo se jedná o zboží osvobozeno od daně podle § 62.

- pokud nejste majitelem zboží, pouze jej prodáváte, vyplňte
Pořizovací cena = 0

- Pokud jste majitelem zboží a od předchozího majitele jste
zboží vykoupili, vyplňte pořizovací cenu.
DPH se pak odvádí pouze z marže.

Pořizovací cena

Zrušit

Zapsat

Použití zvláštního režimu DPH

- ▶ Pokud zadáte Pořizovací cenu 0 (nula), nebude pořizovací cena v aplikaci evidována.
- ▶ Dle metodiky Finanční správy v případě prodeje použitého zboží (plátcem DPH) bude pro zjednodušení vždy vyplněna pouze jedna položka: **Celková částka v režimu DPH pro prodej použitého zboží** (se základní ev. první či druhou sníženou sazbou), zahrnující jak pořizovací cenu použitého zboží, tak příslušnou přirážku (celou prodejní cenu).
- ▶ Výše zmíněné metodice odpovídá zadání Pořizovací cena = 0

Zvláštní režim DPH

Zvláštní režim podle ustanovení § 90 DPH může použít obchodník při dodání použitého zboží, uměleckého díla, sběratelského předmětu nebo starožitnosti, pokud toto zboží obchodníkovi dodala v rámci obchodování na území Evropské unie: osoba nepovinná k dani nebo od daně osvobozená, tuzemský neplátce DPH, jiný obchodník také ve zvláštním režimu, nebo se jedná o zboží osvobozeno od daně podle § 62.

- pokud nejste majitelem zboží, pouze jej prodáváte, vyplňte Pořizovací cena = 0

- Pokud jste majitelem zboží a od předchozího majitele jste zboží vykoupili, vyplňte pořizovací cenu.
DPH se pak odvádí pouze z marže.

Pořizovací cena

Zrušit

Zapsat

Pokud vyplníte nenulovou pořizovací cenu, bude vložená částka použita pro stanovení marže za účelem výpočtu DPH.

V obou případech, tedy i v případě nulové i nenulové pořizovací ceny bude zákazníkovi vystaven identický pokladní doklad bez rozpisu DPH.

Použití zvláštního režimu DPH

Položky, které jsou na účet v pokladně přidány jako použité zboží, jsou zvýrazněné žlutým podbarvením

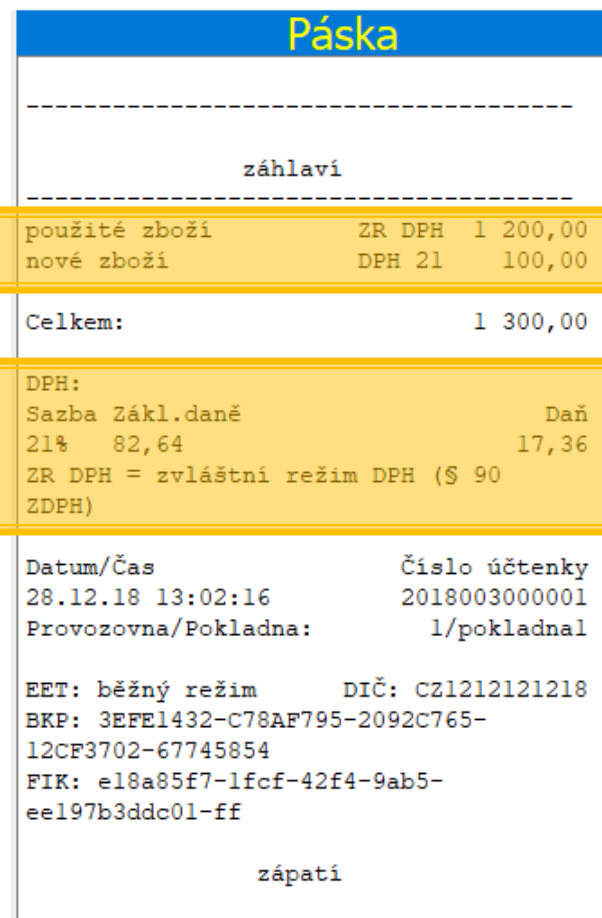


The screenshot shows a POS interface titled 'Účet (Prodej pult)'. It lists two categories of goods: 'použité zboží' (used goods) and 'nové zboží' (new goods). The 'použité zboží' items are highlighted in yellow. At the bottom, there is a total amount of 1 300,00 and buttons for 'STORNO' and 'PLATIT'.

Účet (Prodej pult)	
použité zboží	
1	1 200,00
1	1 200,00
nové zboží	
1	100,00
1	100,00

1 300,00

STORNO + PLATIT



The receipt printout is titled 'Páska' and shows a list of items with their respective DPH rates. The 'použité zboží' and 'nové zboží' items are highlighted in yellow. The receipt also includes a total amount, DPH details, and various identification numbers.

Páska		
záhlaví		
použité zboží	ZR DPH	1 200,00
nové zboží	DPH 21	100,00
Celkem:		1 300,00
DPH:		
Sazba	Zákl.daně	Daň
21%	82,64	17,36
ZR DPH = zvláštní režim DPH (§ 90 ZDPH)		
Datum/Čas	Číslo účtenky	
28.12.18 13:02:16	2018003000001	
Provozovna/Pokladna:	1/pokladnal	
EET: běžný režim	DIČ: CZ1212121218	
BKP: 3EFEL432-C78AF795-2092C765-12CF3702-67745854		
FIK: e18a85f7-1fcf-42f4-9ab5-eel97b3ddc01-ff		
zápatí		

Pokladní doklad obsahuje rozpis DPH pouze za nové zboží, u použitého zboží je uvedena poznámka zvláštní režim DPH

Rekapitulace

- ▶ Zvláštní režim DPH je určen pouze pro plátce DPH, kteří prodávají specifické zboží podle § 90 zákona č. 235/2004.
- ▶ V aplikaci JEP povolte v nastavení zatržítka Zvláštní režim DPH.
- ▶ Prodej realizujete tlačítkem Použité zboží.
- ▶ Jako pořizovací cenu prodávané položky můžete vložit 0
- ▶ Na jednom prodejním dokladu mohou být současně položky ve zvláštním i v běžném režimu DPH.

V případě potíží nebo nejasností kontaktujte linku podpory:

kontakt@eetprozivnostniky.cz

723 040 411